

Prevaris Alfa

La representación del equilibrio entre cuerpo, mente y espíritu, la eterna evolución y el aprendizaje perpetuo.

ALFA VARIS®

*Medias al Muslo
Terapéuticas
con encaje y
antiderrapante*

Thigh Stockings
Therapeutic with
lace and non slip

MEDIANA COMPRESIÓN
MEDIUM COMPRESSION

*Para la prevención
de várices*
For prevention
of varicose veins

Graduadas en
25 mm Hg.

Graduated
in 25 mm Hg.

Contenido: 1 par
Contents: 1 pair

PREVARIS ALFA, S.A. DE C.V.

**ALTA COMPRESIÓN
HIGH COMPRESSION**

*Pantimedias
Terapéuticas*
Therapeutic
Pantyhose

*Para la prevención
de várices*
For prevention
of varicose veins

Graduada
30-40 mm Hg.

Graduated
30-40 mm Hg.

Contenido: 1 pieza
Contents: 1 piece

PREVARIS ALFA, S.A. DE C.V.

MEDIANA COMPRESIÓN
*Calcetines para la
prevención de várices*

MEDIANA COMPRESIÓN
MEDIUM COMPRESSION

*Graduados en 30 mm
de mercurio.*
Recommended by doctors
for the rest of the legs.

Contenido: 1 par

PREVARIS ALFA, S.A. DE C.V.

**MEDIAS
ANTIEMBOLICAS**

**Trombo
Embolismo
Disuasorio**

Graduadas en
25 mm Hg. x cm²

Contenido:
1 par

Composición: 22% Lycra EUSA, 78% Nylon importada de ITALIA

PREVARIS ALFA, S.A. DE C.V.

MEDIANA COMPRESIÓN
MEDIUM COMPRESSION

*Pantimedias para la
prevención de várices*
Pantyhose for prevention
of varicose veins

Graduadas en
20 mm Hg.

Graduated
in 20 mm Hg.

Contenido: 1 pieza
Contents: 1 piece

PREVARIS ALFA, S.A. DE C.V.

MEDIANA COMPRESIÓN
MEDIUM COMPRESSION

Calceta terapéutica
Therapeutic Sock

Graduada en
25 mm Hg.

Graduated
in 25 mm Hg.

Contenido: 1 par
Contents: 1 pair

PREVARIS ALFA, S.A. DE C.V.

**ALTA COMPRESIÓN
HIGH COMPRESSION**

*Calceta Terapéutica
sin punta* *Open Toe
Therapeutic Sock*

Graduada en
40 mm Hg.

Graduated
in 40 mm Hg.

Contenido: 1 par
Contents: 1 pair

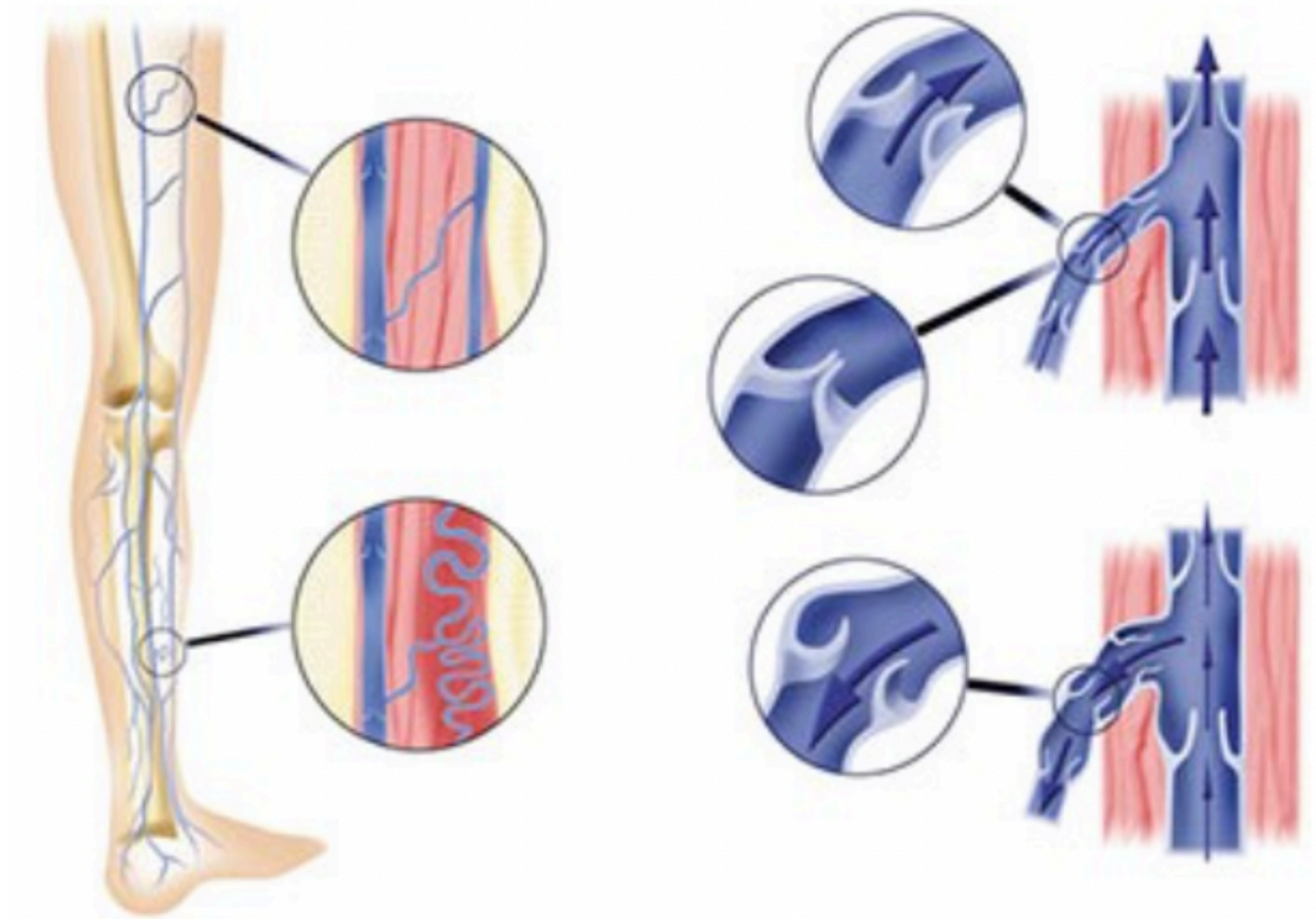


Retorno venoso

El **flujo sanguíneo de retorno** es el flujo de sangre que va desde los tejidos del cuerpo al corazón. En una persona de pie, este flujo es **lento debido a la fuerza de gravedad, que hace que la sangre se acumule en las piernas**. Sin embargo, al caminar, el flujo sanguíneo se acelera por la acción combinada de la masa muscular de la pantorrilla y las bombas plantares.

Insuficiencia venosa

Si las válvulas de las venas grandes dejan de ser idóneas debido a degeneración o lesiones post-trombóticas e inclusive por pérdida del tono muscular de la pantorrilla, **la sangre comenzará a oscilar en sentido ascendente y descendente en los segmentos con las válvulas dañadas**, ocasionando una condición conocida como **hipertensión venosa ambulatoria**. Esto provoca el crecimiento de las paredes de las venas y salida de fluido hacia los tejidos, como consecuencia la **formación de edemas, y estos a su vez la formación de úlceras varicosas**.



Insuficiencia venosa



Las **venas varicosas** son venas superficiales, agrandadas y retorcidas que se forman cuando las **válvulas de las venas no funcionan correctamente**. Cuando las válvulas no funcionan correctamente, la sangre puede fluir hacia atrás y acumularse en las venas. Se pueden presentar en piernas, tobillos u otras partes del cuerpo.

Los síntomas de las venas varicosas pueden incluir:

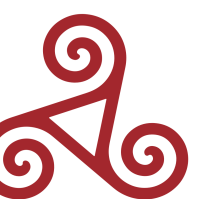
- Venas hinchadas, retorcidas y agrandadas
- Dolor, pesadez o hormigueo en las piernas
- Cambios de color en la piel alrededor de las venas
- Edema

Se **pueden tratar con medicamentos, compresión, cirugía o una combinación de estos**.

La **compresión es un tratamiento eficaz** para las venas varicosas. Puede ayudar a mejorar el flujo sanguíneo y reducir la hinchazón. La compresión se puede aplicar con vendas, medias de compresión o **prendas de compresión**.

Las medias de compresión graduada son un tipo de medias que brindan un nivel de compresión más alto en el tobillo y disminuye gradualmente hacia la parte superior de la pierna. Este **gradiente de compresión ayuda a mejorar el flujo sanguíneo hacia el corazón**.

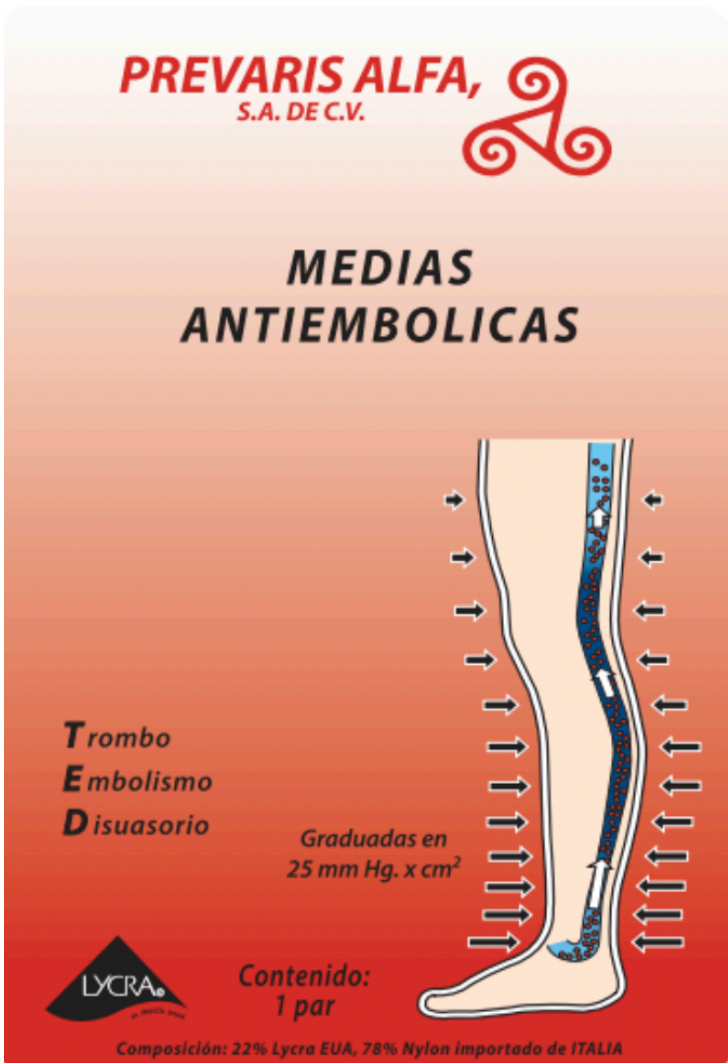
Prevaris Alfa es una empresa que fabrica medias de compresión graduada. La empresa utiliza equipo de fabricación de alta tecnología para garantizar que sus medias brinden el nivel de compresión adecuado.



Medias antiembólicas

De uso médico post-operatorio, disminuyen la posibilidad de trombo-embolia. Y mejoran el retorno sanguíneo. Uso profiláctico para prevenir embolia profunda pulmonar y ayudar la insuficiencia venosa.

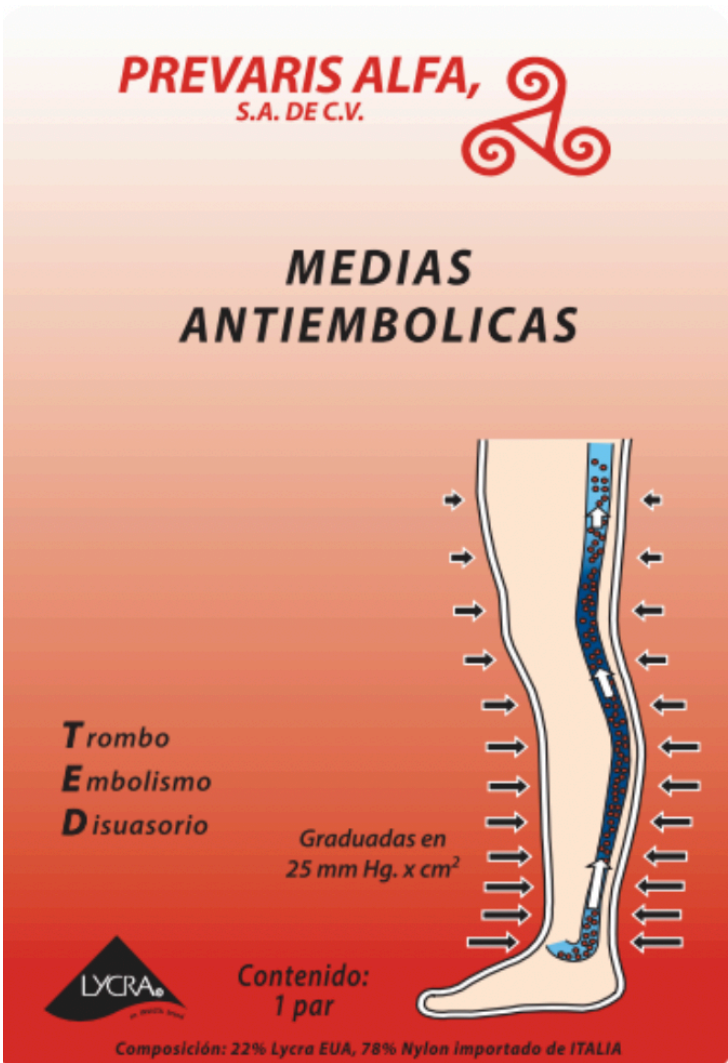
Abajo de la rodilla



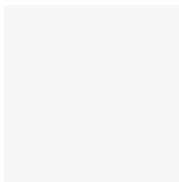
Tallas: chica, mediana y grande.

Colores: 
Blanco

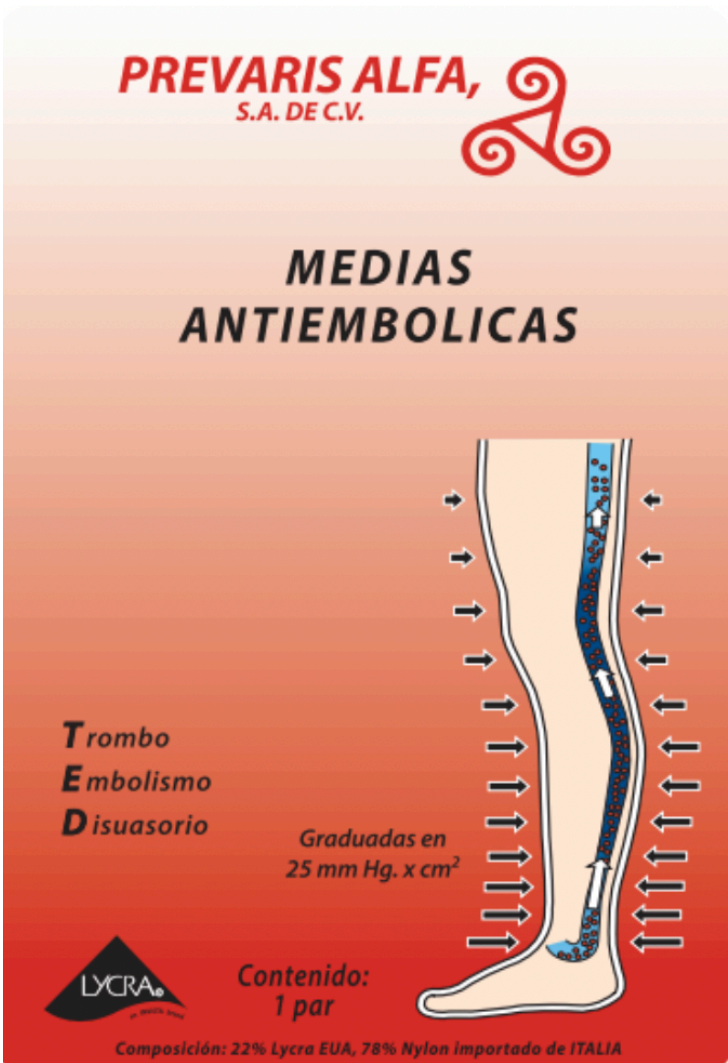
Muslo corto



Tallas: chica, mediana y grande.

Colores: 
Blanco

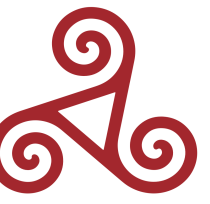
Muslo largo



Tallas: chica, mediana, grande, extra grande y super.

Colores: 
Blanco





Mediana compresión

Se recomiendan para personas que pasan mucho tiempo de pie o sentadas y que tienen poca actividad física. Ayuda a combatir los problemas de varices. Genera optima irrigación sanguínea a las piernas, además de usarse como prenda de vestir.

Pantimedias



Tallas: chica, mediana, grande y extra grande.



Graduadas en 20 milímetros de mercurio en el tobillo bajando gradualmente hasta 10 milímetros de mercurio en el muslo alto.

Media al muslo con encaje



Tallas: chica, mediana, grande y extra grande.



Tobimedia



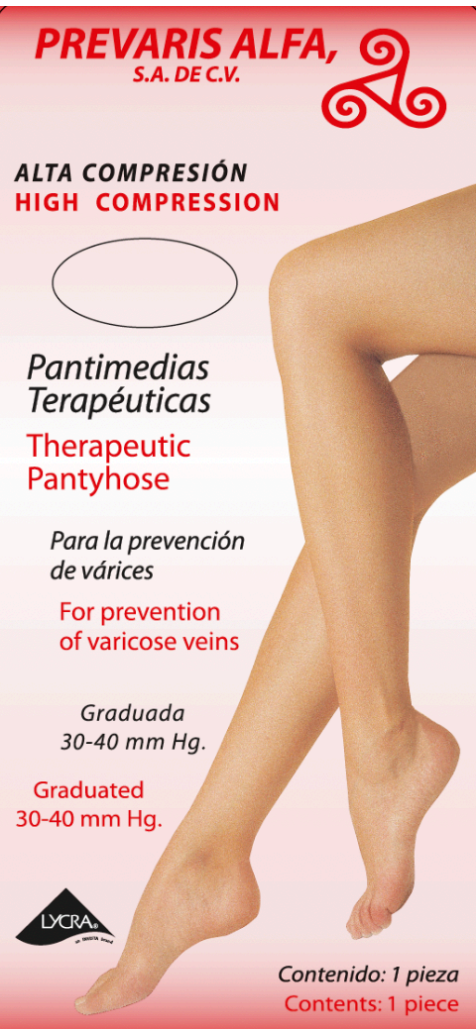
Tallas: chica, mediana y grande.



Graduada en 25 milímetros de mercurio en el tobillo, bajando gradualmente hasta 10 milímetros de mercurio abajo de la rodilla.

Alta compresión

Pantimedias



Recomendado para personas que tienen problemas agudos de varices. Graduada en 40 milímetros de mercurio en la zona del tobillo, bajando gradualmente a 20 milímetros de mercurio en la zona muslo alto.

Tallas: chica, mediana, grande y extra grande.

Colores:

Blanco Natural Negro

Tobimedia sin punta



Para personas con problemas de varices ó que han sufrido alguna cirugía. Para mejorar el retorno sanguíneo y evitar la dilatación de las mismas. Graduada en 40 milímetros de mercurio en la zona del tobillo bajando gradualmente a 20 milímetros de mercurio debajo de la rodilla.

Tallas: chica, mediana y grande.

Colores:

Natural



Calcetines

Calcetín de
caballero
(mediana
compresión)



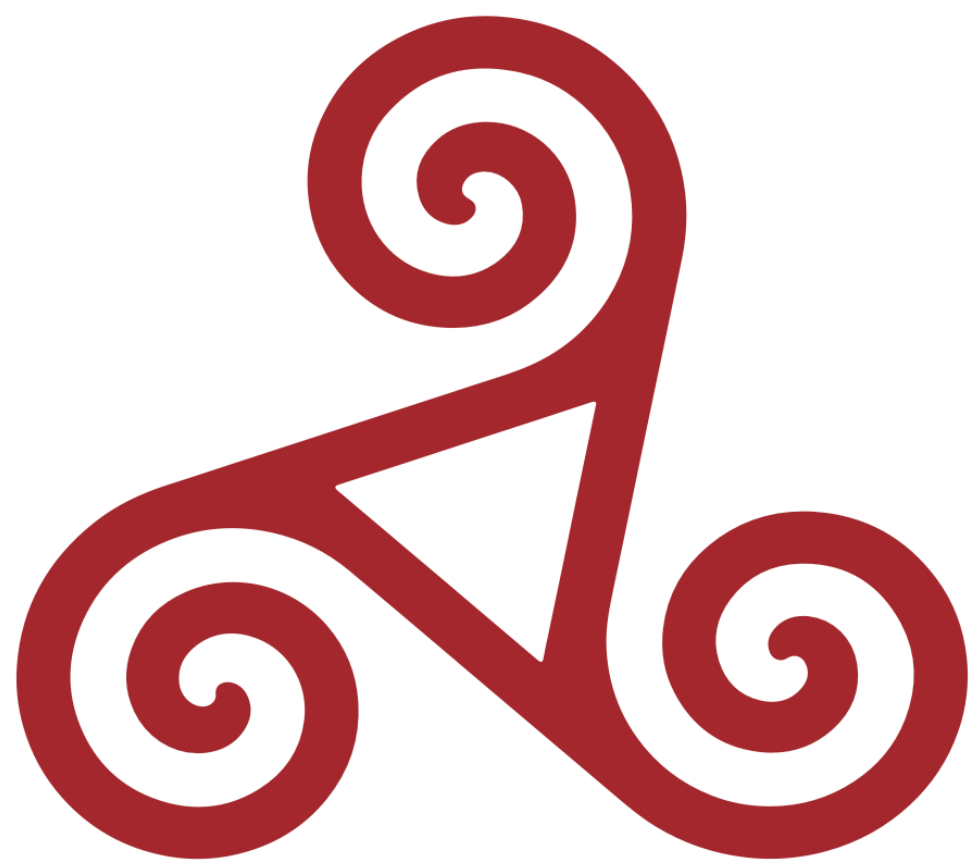
Recomendado para personas que tienen poca actividad física y permanecen sentados mucho tiempo. Ayuda a prevenir los problemas de varices, además de comodidad para el usuario. Graduado en 30 milímetros de mercurio en zona del tobillo, bajando gradualmente a 10 milímetros de mercurio abajo de la rodilla.

Tallas: chica-mediana y grande-extra grande.

Colores:

Blanco	Marino	Café	Negro	Oxford





Prevaris Alfa

Marruecos No 85, Esq. Av. México

Col. México 68, Naucalpan, Estado de México, C.P. 53260

Teléfono: 55 5364 3615

WhatsApp: +52 56 3657 3864

E-mail: prevarisalfa@gmail.com

La representación del equilibrio entre cuerpo, mente y espíritu, la eterna evolución y el aprendizaje perpetuo.